

# Key West 2hab

**CAPACIDAD:** 4 personas

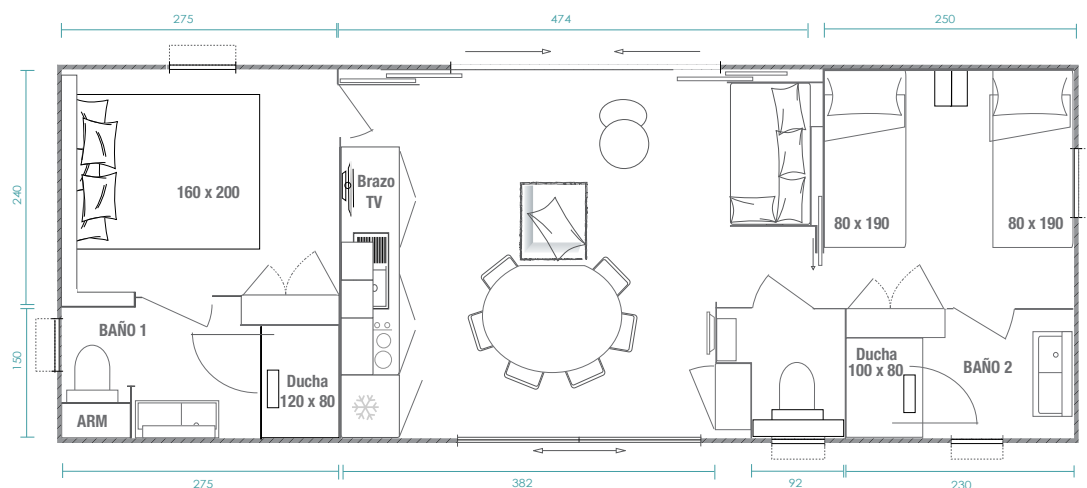
**SUPERFICIE:** 40 m<sup>2</sup>

(superficie de suelo interior paredes)  
calculada según la definición del UNIVDL

**DIMENSIONES:** 10,96 x 4,25 m



Con revestimiento de madera Bronze



Este modelo de dos habitaciones, pensado para combinar con el Key West 1hab, cuenta con dos habitaciones (de matrimonio e infantil/de invitados) y ofrece un nivel de comodidad y equipamiento acorde con lo que buscan los clientes del segmento de gama alta.

# Equipamiento de serie del Key West 2hab

## EXTERIOR:

Revestimiento de imitación de madera en horizontal Dune o Muscade

Cristaleras con puertas correderas de dos hojas en la fachada delantera y cristalera corredera XXL de cuatro hojas en la fachada trasera gris antracita

Cuatro apliques exteriores LED

Toma de corriente exterior

## SALA DE ESTAR:

Armario grande semiabierto en la entrada

Isla central con toma integrada y seis taburetes altos

Fregadero de resina blanca con escurridor

Grifo monomando de gama alta, certificación ACS

Placa de cocción de gas con cuatro fuegos acabado inox

Campana extractora integrada

Frigorífico-congelador 179 l encastrado

Brazo TV

Pequeña biblioteca con toma de corriente y aplique de iluminación

Sofá estilo dosel con tejido en relieve color Amande

Un sillón de polivinilo Moka con cojín de color

Amande Dos mesas de centro

Radiador de convección inteligente de 1000 W

## SUITE PRINCIPAL:

Cama de 160x200 cm y cabecero con armarios, mesillas, lámparas de lectura y enchufes

Armario grande integrado

Cortina de hotel a lo largo

Ducha XXL de 120x80 cm con plato extraplano y columna de ducha "Elle & Lui"

Mueble lavabo suspendido de 90 cm de ancho con espacio de almacenamiento y toalleros integrados

Estantería y espejo redondo

WC suspendido con cisterna de doble descarga y muebles de almacenaje

Calentador de agua eléctrico 50 l

## DORMITORIO INFANTIL

Dos camas de 80x190 cm

Cabecero con mesilla integrada desmontable, lámpara de lectura y enchufe para cada ocupante

Armario grande integrado

Estor combinado opaco con mosquitera

## CUARTO DE BAÑO/WC:

Ducha de 100x80 cm con barra de ducha ajustable

Mueble de lavabo suspendido con armario integrado y espejo, bajo una estantería

WC suspendidos con cisterna de doble descarga

Mueble técnico cerrado

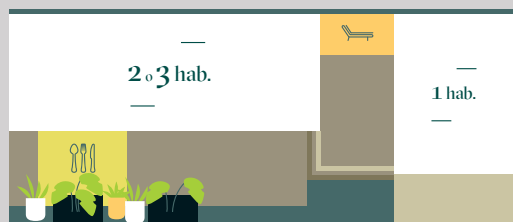
Disyuntor general



Placa vitrocerámica Sensitive y microondas integrado opcionales



Nos gusta el  
KW2HAB  
en combinación



Configure  
el Key West  
a la medida  
de su camping

gracias al configurador de su asesor comercial, podrá visualizar directamente su parcela.

Vea  
el vídeo KeyWest  
en

YouTube

## Nuestras opciones favoritas

♥♥ Revestimientos Wild

Dune, Muscade en vertical

Grizzli, Grinocéros y Châtaigne horizontal o vertical

♥♥ Revestimiento madera Bronze

♥♥ Placa vitrocerámica Sensitive

♥♥ Puerto USB

♥♥ Radiador toallero

♥♥ Colchón Bultex

♥♥ VMC

♥♥ Secador de pelo

♥♥ Microondas integrado

♥♥ Brazo TV en la habitación de matrimonio